

EL CAMÍ DE LA RECERCA

1

Identifica els diferents responsables que tracten dades personals al projecte de recerca, el tipus de dades, i la forma com ho fan (codificades, seudonimitzades o anonimitzades).



2

Verifica que no s'utilitzen més dades de les necessàries per al projecte, i verifica el compliment dels principis de l'article 5 RGPD - Reglament general de protecció de dades.

3

Identifica els supòsits de presa de decisions automatitzades, incloent el profiling, i la seva adequació a l'article 22 RGPD.

4

Identifica la base legítima dels tractaments de dades, incloent les comunicacions, d'acord als articles 6 i 9 del RGPD.

5

Verifica que s'informa adequadament de l'ús de les dades, segons l'article 12 del RGPD.



6

Verifica la seguretat dels sistemes de tractament en els termes de l'article 32 del RGPD.



7

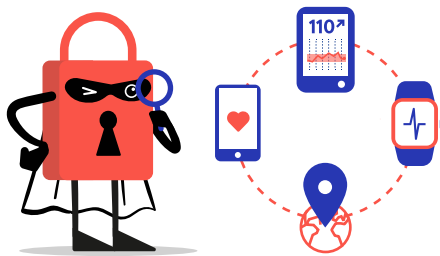
Identifica i analitza les situacions d'alt risc (explotacions de dades massiva, geolocalització, ús de dades biomètriques, ús d'apps o wearables...)

8

Analitza la necessitat de demanar una avaluació d'impacte - EIPD segons l'article 35 del RGPD.

9

Identifica els encarregats de tractament segons l'article 28 del RGPD, i les comunicacions de dades que es porten a terme.



10

Identifica les transferències internacionals de dades d'acord a l'article 44 RGPD.

Per ajudar-te a fer el camí de la recerca disposes de la *Guia d'avaluació dels aspectes derivats de la normativa de protecció de dades en projectes de recerca* i d'altres materials complementaris. Demana'ls al teu referent de protecció de dades.

Normes del joc

- 1) La dada pseudonimitzada és dada personal.
- 2) La segmentació de dades per seleccionar pacients és un tractament de dades.
- 3) No s'admeten els usos secundaris de dades no legítimats.
- 4) No utilitzis clouds comercials.
- 5) Els estudis retrospectius de recerca necessiten d'una base legítima.
- 6) El DPD/CPD t'ajudarà en l'anàlisi del projectes de recerca.

Salut/

